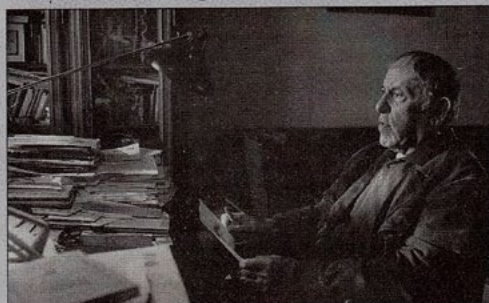


ZOOM SUR Serge Assier



René Char/Serge Assier, "travaux communs", écritures, photographies 1982-1986. Cette exposition à voir à l'Espace Culture comprend des textes de Jean Andreu, Fernando Arrabal, Michel Butor et Jean Roudeau. Entre ces artistes, un dénominateur commun : Serge Assier. Le photographe, ancien reporter à La Provence, est devenu l'ami de ces plumes de talent. Il expose ses travaux d'auteur, entre le verbe et l'image sur la Canebière jusqu'à fin mai. Il s'agit surtout d'un hommage au poète René Char avec des portraits inédits et leurs travaux communs. Au programme : rencontre avec Serge Assier, tous les jours de 14 h à 16 h, jusqu'au 27 mai. Dédicace les 4 mai à 15 h et 18 mai à 14 h 30. Conférence le 16 mai à 15 h "promenade photographique" autour de son travail d'auteur et sur son métier de reporter (avec projection).

/ PHOTO SERGE ASSIER (RENÉ CHAR CHEZ LUI AUX BUSCLATS, À SON BUREAU, ISLE-SUR-LA-SORGUE LE 28 OCTOBRE 1986)

ÇA COMMENCE

♦ Des Lycéens au Musée

Du 9 au 13 mai. Palais de la Bourse, 9 La Canebière (1^{er}).

♦ Dominique Garibian

Dans le cadre L'Art Renouvelle le Lycée. Vernissage mardi 14 mai à 16 h 30. Lycée Professionnel de l'Estaque, 310, rue Rabelais (16^e). 04 95 06 90 70.

♦ Jean Triolet

Marseille vue autrement. Du 13 au 22 mai. Villa Bagatelle, 125 rue du Cdt Rolland (8^e). 04 91 55 15 84.

♦ Naho Kawabe

Vernissage lundi 13 mai à 18 h 30. Du 13 au 25 mai. Galerie du Tableau, 37, rue Sylvabelle (6^e). 04 91 57 05 34.

♦ Marc Quer

Vernissage dimanche 12 mai à 13 h 30. Du 12 au 26 mai. American Gallery, 10 bis rue des Flots Bleus (7^e). 06 27 28 28 60. Et aussi : La mesure du possible. Jusqu'au 19 mai. OÙ - Lieux d'exposition pour l'Art actuel, 58, rue Jean de Bernardy (1^{er}). 06 98 89 03 26.

♦ Festival Art Hors Normes L'Association Ose l'Art.

mai au 1 janvier. Friche la Belle de Mai, 41 rue Jobin (3^e). 04 95 04 95 12.

C'EST EN COURS

♦ Gusto Jusqu'au 18 mai. Jl, Place de la Joliette, Bd du Littoral. 04 91 39 28 28.

♦ Jean Rustin Jusqu'au 18 mai. Galerie Béatrice Soulié, 8, rue Glandevès (1^{er}). 06 63 64 22 81.

♦ Mir Grabe Jusqu'au 18 mai. Galerie Complex, 3 rue Pastorel (6^e). 09 54 92 23 21.

♦ Didier Illoz Jusqu'au 19 mai. La Manufacture 284 C, 149-151 rue Sainte (7^e).

♦ Matta Jusqu'au 19 mai. Musée Cantini, 19, rue Grignan (6^e).

♦ Pierre Riba Jusqu'au 25 mai. Galerie Sordini, 51, rue Sainte (1^{er}). 04 91 55 59 99.

♦ Tilt Jusqu'au 25 mai. Espace, 53 rue Grignan (6^e). 06 72 50 57 31.

♦ Charles Fréger, Muriel Moreau, Karine Rougier Jusqu'au 26 mai. Studio Fotokino, 33 Allées Léon Gambetta (1^{er}). 09 81 65 26 44.

♦ Ti coup d'oeil sou Haïti Jusqu'au 26 mai. Parc du 26e Centenaire, Rond point Zino Francercati (10^e).

♦ Un peu, beaucoup, passionnément... Jusqu'au 26 mai. Préau des Accoules, 29, montée des Accoules (2^e). 04 91 91 52 06.

♦ Christian Martel, Pierryl Peytavi

Rue Neuve, les designers marseillais s'affichent

Une sélection à voir au Conseil d'Architecture d'Urbanisme et de l'Environnement

Faire entendre une voix commune, montrer que les gens ici ont une production", voilà l'objectif, résumé par un designer de (M) aime comme Marseille. L'exposition a d'abord été vue à Paris en janvier ("pour y faire rayonner Marseille") et atterrit, clé en main, jusqu'au 30 mai au Conseil d'Architecture d'Urbanisme et de l'Environnement des Bouches-du-Rhône (CAUE). Dans ses bureaux rebaptisés Rue Neuve, les objets sont disposés au centre des espaces de travail, on peut y flâner pendant que ses quatorze salariés œuvrent, informent.

Cela correspond à la toute récente démarche d'ouverture affichée par le CAUE qui selon les mots de sa directrice Sandrine Dujardin veut devenir "un lieu vivant où on peut échanger, se rencontrer, un émulateur". Suivront donc d'autres

Dans d'anciens ateliers textiles, une exposition design pour 2013.

expositions, notamment celle des projets reçus pour son "petit appel à grandes idées" lancé après son déménagement pour repenser les lieux. En attendant, allez jeter un œil aux créations des designers sélectionnés par Suzette Ricciotti, commissaire qui se rappelle avoir "meublé le CAUE il y a 20 ans".

On y trouve tout naturellement un bout de Mucem conçu par Rudy Ricciotti, des éléments de BFUP, ce béton fibré à ultra haute performance qui font la marque du bâtiment. À côté, pas en béton,



La sirène du Galérien de Charles Bové, un couteau made in Marseille.

/ PHOTO DR

mais littéralement armée, la création de Gilles El Khoury, sa *Russian Roulette* est un bar en forme de barillet dans lequel s'encastrent des bouteilles-balles (GekDesign).

On se laisse aussi happer par l'histoire de l'armoire bateau (*Power Boat*) d'Olivier Tourenc, un clin d'œil comme une performance explosive...

Plus loin, deux objets de LN Boul racontent son goût pour le désuet revisité avec son œil rieur et contemporain : *Alfred*, son porte-manteau valet de chambre mêle béton et

acier, et son paravent blanc s'appelle *Swell*.

Plus loin, Maxime Paulet s'empare d'un meuble du géant suédois pour dialoguer avec lui, interroger l'uniformité et offrir de nouveaux potentiels tandis que Benoit Bayol imagine des modules aimantés métalliques qui font une étagère qui change en même temps que nos envies.

Découvrez aussi le meuble à ouverture rotative conçu pour des graines par EM Design (Édouard Vincent et Manon Legros) et plus léger, la vaisselle

de Lætitia Sellier : " *Les tomettes, plutôt que de marcher de dessus, je les amène à table*", glisse-t-elle.

Une exposition-vitrine pour faire se rencontrer les talents d'ici et "prouver qu'il y a du design à Marseille", précise Suzette Ricciotti.

Gwenola GABELLEC

(M) aime comme Marseille, jusqu'au 30 mai, Rue Neuve, 18 rue Neuve Sainte-Catherine, 7^e. Exposition à voir pendant les heures d'ouverture du CAUE, réouverture lundi 13. www.caue.fr.